

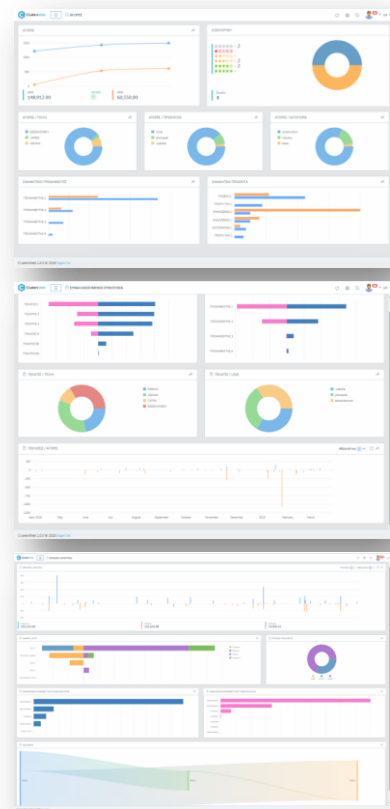


## Clusters Business Intelligence & Data Analytics

Οι επιχειρήσεις σήμερα έχουν να διαχειριστούν έναν τεράστιο όγκο χρήσιμων δεδομένων, απαραίτητων για την ανέλιξη και την επικράτησή τους σε μια περίπλοκη όσο ποτέ παγκόσμια οικονομία. Νέες προκλήσεις και συνεχείς αλλαγές απαιτούν ευελιξία, άμεση ανταπόκριση, σωστές επιχειρηματικές αποφάσεις και βέλτιστη αξιοποίηση των διαθέσιμων τους πόρων. Οι πολύπλοκες διαδικασίες δυσκολεύουν την παραγωγική χρήση των δεδομένων, απαιτούν χρόνο και κόστος για τη συλλογή τους και περιορίζουν την αποτελεσματικότητα. **Τα παραδοσιακά συστήματα πληροφορικής δεν έχουν την απαραίτητη ευελιξία και «νοημοσύνη»** για να παρακολουθήσουν επαρκώς την πρόοδο των επιχειρηματικών πρακτικών και συχνά γίνονται τροχοπέδη στην ικανότητα και ταχύτητα ανταπόκρισης.

**Τα πληροφοριακά συστήματα νέας γενιάς δίνουν μεγάλη έμφαση στην προσβασιμότητα** και το cloud computing, προσφέρουν δυνατότητες συλλογής κι οργάνωσης των δεδομένων σε πραγματικό χρόνο, με έξυπνα μοντέλα συνεργασίας και συνεχείς βελτιώσεις των διαδικασιών. **Η χρήση της επιχειρηματικής νοημοσύνης** ή ευφυίας (business intelligence - BI) με απεικόνιση των δεδομένων σε γραφική μορφή (dashboards), εξελιγμένη χρήση επιστημονικών εργαλείων και παρουσία ποιοτικής πληροφορίας, **σύμφωνα και με την πρόσφατη έκθεση του οίκου Gartner, βρίσκεται στην κορυφαία θέση τεχνολογικών προτεραιοτήτων των επιχειρήσεων.**

Το **Clusters**, το νέο ολοκληρωμένο, φορητό κι επεκτάσιμο cloud σύστημα μας, έχει ενσωματωμένο πρωτοποριακό «έξυπνο» εργαλείο επιχειρηματικής νοημοσύνης και data analytics που σας **παρέχει πλούσια βιβλιοθήκη ήδη έτοιμων, optimized dashboards**, αλλά και τη μοναδική δυνατότητα για τη **δημιουργία δικών σας dashboards**, χωρίς πρόσθετες επενδύσεις σε κόστος και χρόνο για τη εξειδικευμένων χρήση εργαλείων τρίτων, χωρίς περίπλοκες διεργασίες και γέφυρες, **μέσα στο ίδιο περιβάλλον και σύστημα... εύκολα, γρήγορα και απλά!**



Παραδείγματα  
έτοιμων dashboards

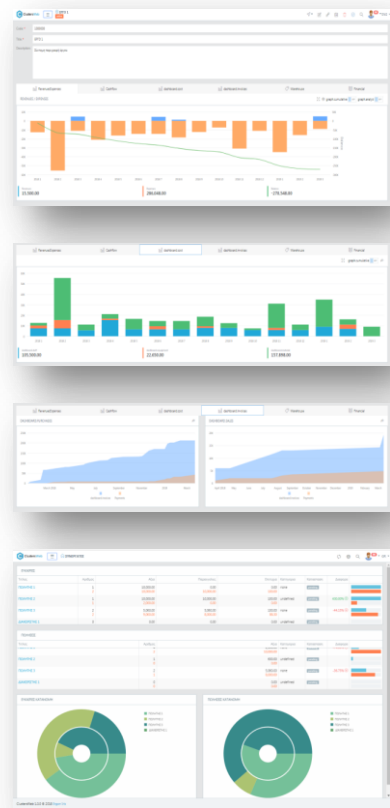


## Πλούσια βιβλιοθήκη έτοιμων dashboards

Το Clusters σας προσφέρει **πληθώρα έτοιμων γραφικών απεικονίσεων** για την Οικονομική Διαχείριση, το Λογιστήριο, την Αποθήκη, τις Πωλήσεις και τις Αγορές, τους Πελάτες, τους Προμηθευτές, τους Συνεργάτες κλπ.

**Η ενσωματωμένη πληροφορία είναι δυναμική** και - με δυνατότητα απλών, πολλαπλών και σύνθετων φίλτρων - προσαρμόζεται στις δικές σας ανάγκες απεικόνισης, χωρίς περίπλοκη και χρονοβόρα αναζήτηση, αφήνοντάς στο χρήστη ελεύθερο παραγωγικό χρόνο για λήψη σωστών και γρήγορων αποφάσεων.

**Τα dashboards του Clusters είναι διαδραστικά**, ώστε χρήστες με διαφορετικές αρμοδιότητες και ενδιαφέροντα να μπορούν να επικεντρωθούν στην άντληση περισσότερων ή λιγότερων – ανάλογα με τις ανάγκες τους – πληροφοριών και να μοιράζονται κοινά δεδομένα την ίδια ακριβώς στιγμή, χωρίς τη χρήση παρωχημένων αναφορών.



Παραδείγματα  
έτοιμων dashboards

## «Έξυπνο» εργαλείο BI δημιουργίας user defined dashboards

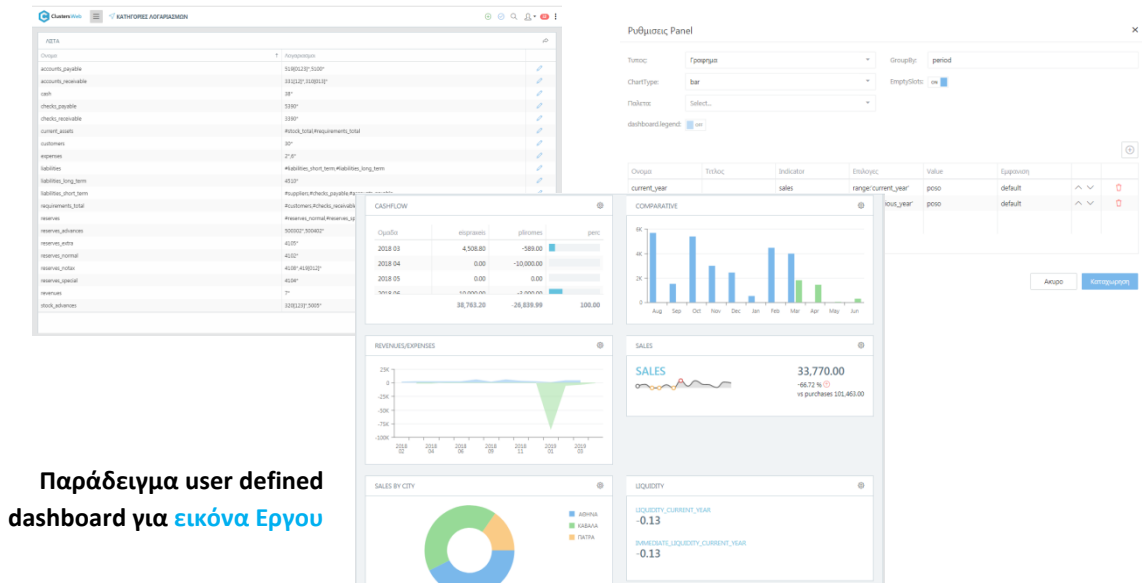
Πέρα από την παραπάνω έτοιμη βιβλιοθήκη απεικονίσεων, **το Clusters προσφέρει ένα μοναδικό, εύκολο, γρήγορο και δυνατό εργαλείο business intelligence** για τη δημιουργία δικών σας παρουσιάσεων κι απεικονίσεων πληροφορίας, με απλό σχεδιασμό, επιλογή ειδών γραφημάτων και περιεχομένου και κοινή λογική χειρισμού, μέσα από το ίδιο το σύστημα.

### Πλεονεκτήματα

- **Εύκολο** Εύχρηστο εργαλείο σχεδιασμού στο περιβάλλον Clusters
- **Οικονομικό** Χωρίς πρόσθετη επένδυση σε άλλες εφαρμογές BI τρίτων
- **Διαδραστικό** Διαμοιρασμός πληροφορίας μεταξύ χρηστών άμεσα
- **Δυναμικό** Άντληση μέσω φίλτρων επιθυμητής πληροφορίας
- **Απλό** Προσαρμοσμένα dashboards χωρίς γέφυρες & συνδέσεις με άλλες εφαρμογές (Power BI, QlikView, Sisence κλπ)
- **Γρήγορο** Άμεση απεικόνιση σε πραγματικό χρόνο
- **Επεκτάσιμο** Δημιουργία απεριόριστων dashboards ανάλογα με ανάγκες
- **Συνεργάσιμο** Δυνατότητα συνεργασίας και με εφαρμογές BI τρίτων



Ανάλογα με την ανάγκη απεικόνισης, σε κάθε αντικείμενο του Clusters, είτε αφορά σε Οικονομικά, Αποθήκη, Πελάτες/Προμηθευτές, Συνεργάτες, Έργα, Τμήματα, Υποκαταστήματα κλπ, ο χρήστης μπορεί **να δημιουργήσει δικά του dashboards** με τη βοήθεια της έτοιμης, πλούσιας βιβλιοθήκης **Data Analytics** δεικτών **indicators** του Clusters και **να φιλτράρει** πάνω σε αυτά διαφορετική πληροφορία μέσω φίλτρων περιόδων κι ομάδας λογαριασμών, ειδών αποθήκης, έργων κλπ. Χωρίς την απαραίτητη γνώση και χρήση άλλων πολύπλοκων εργαλείων Business Intelligence, **μέσα από το ίδιο περιβάλλον και την κοινή λογική λειτουργίας του Clusters.**



Παράδειγμα user defined dashboard για **εικόνα Έργου**

**Clusters** Technology to inspire by **Ergon Iris**